



2+

2-5 LET

## RADY PRO RODIČE



6  
HRACÍCH  
DESEK

+  
24  
ŽETONŮ

# VÉÉÉLIKÉ LOTO

Zvířecí pelíšky

Zvieracie pelechy



## A/ Poznávájte a pojmenujte zvířátka

1/ Podívejte se na první desku společně. Ukažte na zvíře prstem a pojmenujte ho. Cílem je, aby dítě správně pojmenovalo všechna zvířátka.

2/ Můžete zkusit napodobit zvuky, které zvíře vydává: kočka mňouká, pes štěká, žába kváká a kuřák. Svým pohybem mohou zvířátka vydávat také rozličné zvuky: včelka bzučí, ryba šplouchá, koník klope kopýtky atp.



káčátko

vážka



žába

ryba

sova

netopýr



datel

veverka



Opakujte stejný postup s dalšími hracími deskami.

Názvy zvířat procvičujte pomocí vytleskání slov: pes, šnek – jedno tlesknutí; včela, pra-se – dvě tlesknutí; ko-byl-ka, ve-ver-ka – tři tlesknutí.

Vytvářejte různé zdobněliny jmen zvířátek, jsou roztomilé a mají větší emociální nádech.

včela

kobylka



hlemýžď

ještěrka

liška

koloušek



zajíc

prase

kočka

želva



pes

křeček

kráva

kůň



ovce

koza



## B/ Přiřazujte stejné obrázky, poznávejte různá prostředí

1/ Položte vybranou desku a odpovídající žetony před dítě. Dítě má za úkol umísťovat žetony na správná místa.

2/ Přidejte na plochu víc žetonů. Požádejte své dítě, aby přikládalo žetony na správná místa na hracích deskách. Cílem je použít všechny hrací desky a docílit, aby dítě správně položilo všechny žetony.

3/ Pojmenujte prostředí na jednotlivých hracích deskách: dům, les, pastvina, rybník, koruna stromu, louka. Pověďte si, která zvířátka kam patří a proč. Zkuste si vzpomenout na další zvířátka ze stejných prostředí. Například les: jezevec, ježek, jelen aj.

Nebo louka: motýl, čmelák, hraboš aj.



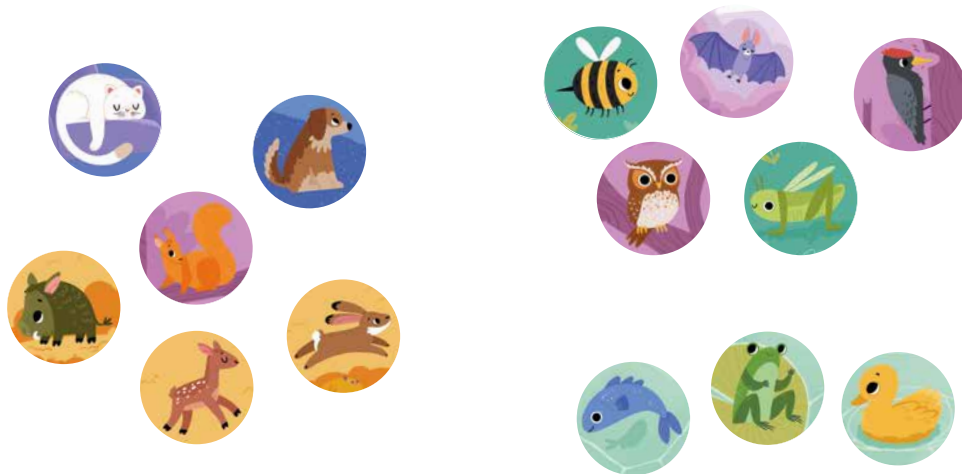
## C/ Veselá lekce přírody

1/ Vyprávějte svému dítěti o jednotlivých zvířatech. Jak a kde žijí, kolik mívají mláďátek. Jak se jejich mláďátka jmenují?

Můžete společně vyhledat jejich fotografie a obrázky v knihách nebo na internetu. Už jste nějaká zvířátka potkali přímo v přírodě?

2/ Napodobujte pohybem létající včely, plavající ryby nebo skákající kobyly. Napodobujte i jejich zvuky.

3/ Rozdělte zvířata na ta, která létají, plavou nebo běhají a skáčou. Se staršími dětmi je můžete rozdělit podle dalších vlastností: zda mají srst, peří nebo holou kůži. Jak jsou zvířátka velká: zkuste vybraná zvířátka seřadit podle velikosti od nejmenšího po největší. Zkuste rozdělit zvířátka na ptáky, savce, hmyz a další živočišné druhy. Zkuste seřadit vybraná zvířátka podle rychlosti jejich pohybu: od nejpomalejšího po nejrychlejší.

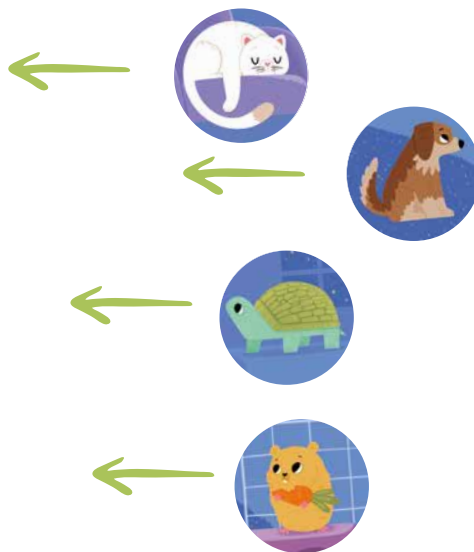


## D/ Hledání žetonů v místnosti

1/ Umístěte žetony na různá místa v místnosti. Děti mají za úkol žetony vyhledávat. Menším dětem pomáhejte s tipy, kde mají hledat, kam se podívat, například na stůl, pod židli, za polštář, do šuplíku.

2/ Umístěte desky na jednu stranu místnosti a žetony na druhou. Požádejte své dítě, aby žetony postupně vyhledalo a umístilo je na správná místa na hracích deskách.

3/ Připravte si nahrávku rytmické hudby. Do košíku vložte žetony se zvířátky, jejichž pohyb lze napodobit. Střídejte se ve vytahování žetonů a do rytmu hudby napodobujte pohyby zvířat.



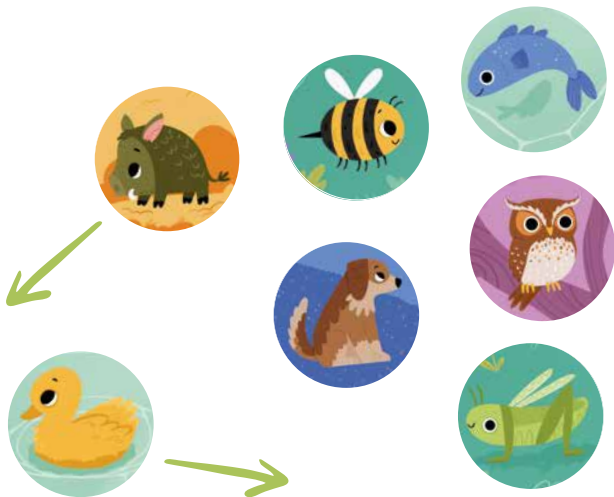
## E/ Patří sem nebo ne? Vyřad'te špatný žeton

1/ Položte desku před dítě. Vyberte čtyři žetony, tři správné a jeden špatný, který do skupiny nepatří.

2/ Požádejte dítě, aby zkontrolovalo, zda jsou všechny žetony správně položené. Pokud vaše dítě najde špatné zvířátko, požádejte jej, ať žeton vyřadí.

3/ Najděte a položte správný žeton. Říkejte si spolu, kam které zvířátko patří a proč.

4/ Názvy zvířat při vyslovení vytleskávejte: pes, kůň – jedno tlesknutí; krá-va, za-jíc – dvě tlesknutí; ve-ver-ka, ne-to-pýr – tři tlesknutí.



## F/ Klasické Loto – příkládání – Bingo

### Hra pro 2 až 4 hráče

1/ Vyberte a připravte desky tak, aby každý hráč měl stejný počet desek. Umístěte je lícem nahoru na stůl. Žetony vložte do krabice. Jeden z hráčů náhodně vybere jeden z žetonů a položí jej na stůl lícem nahoru. Pokud se obrázek na žetonu shoduje s obrázkem na některé hrací desce, tak se hráč o žeton přihlásí a položí jej na příslušné místo. Pokud se žádný z hráčů o žeton nepřihlásí, vyřadí se ze hry – může se umístit do víka krabice – a již se s ním nehraje. Hráč v pořadí vybere další žeton a předchozí postup se opakuje, dokud některý z hráčů nezaplní celou svoji hrací desku. Vyhrává hráč, který jako první zaplní všechna místa na hrací desce.





**2/** Vyberte a připravte desky tak, aby každý hráč měl stejný počet desek. Žetony otočte lícem dolů, a rozmístíte a zamíchejte je na hrací ploše. Jeden z hráčů otočí jeden z žetonů lícem nahoru. Pokud se obrázek na žetonu shoduje s obrázkem na jeho hrací desce, tak hráč žeton položí na příslušné místo. Pokud nemůže hráč žeton použít, otočí jej zpět rubem nahoru. Ostatní hráči pozorně sledují, zda se jim obrázek na žetonu hodí, a snaží se pozici žetonu zapamatovat. Ve hře pokračuje další hráč v pořadí. Předchozí postup se opakuje, dokud některý z hráčů nezaplní celou svou hrací desku. Vyhrává hráč, který jako první zaplní všechna místa hrací desky.

**3/** Můžete začít s menším počtem žetonů a desek a postupně jejich počet navyšovat.

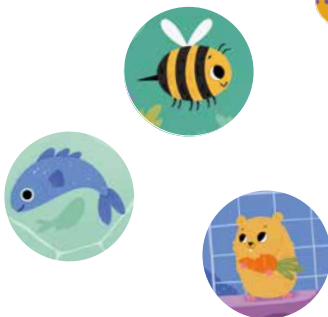
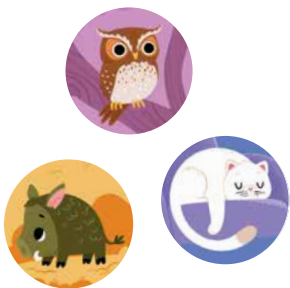
Experimentujte, vytvořte si vlastní pravidla hry!



## G/ Hra pro nejmenší

1/ Položte na stůl desky s otvory, kde byly vložené žetony. Žetony rozložte okolo desek. Dejte za úkol dětem, aby našly správná místa a vložily postupně žetony do správných otvorů.

2/ Hra pro víc hráčů: rozdělte desky s otvory hráčům tak, aby měli stejný počet desek. Žetony promíchejte na stole lícem nahoru. Úkolem hráčů je na dané znamení zaplnit své desky správnými žetony. Zvítězí ten hráč, který zaplní správnými žetony desku jako první.



## H/ První malovánky

Vezměte si papír a pastelky, zkuste si nakreslit zobrazená zvířátka.

Zkuste si obkreslit žetony a do obrysů nakreslit další zvířátka. Na papír zkuste nakreslit jednotlivá prostředí: les, pastvinu, rybník.

Zkuste vytvořit nové hrací desky s novými zvířátky.

Experimentujte, malujte, tvořte. Podporujte kreativitu a fantazii dětí.



### **Rady a tipy:**

1. Ujistěte se, že dítě pozorně poslouchá a sleduje.
2. Mluvte pomalu a zřetelně, na jednotlivé kartičky ukazujte ukazováčkem.
3. Pokud hra vyžaduje, abyste jednotlivé kartičky položili vedle sebe, dělejte to zleva doprava.
4. Hraní musí přinášet radost. Hru odložte, pokud je dítě unavené nebo nesoustředěné.
5. Sledujte přirozený vývoj dítěte a podporujte ho.
6. Vymýšlejte si vlastní hry, buďte kreativní.

### **Rady a tipy:**

1. Uistite sa, že dieťa pozorne počúva a sleduje.
2. Hovorte pomaly a zreteľne, na jednotlivé kartičky ukazujte ukazovákom.
3. Ak hra vyžaduje, aby ste jednotlivé kartičky položili vedľa seba, robte to zľava doprava.
4. Hranie musí prinášať radosť, odložte ho, pokiaľ je dieťa unavené alebo nesústredené.
5. Sledujte prirodzený vývoj dieťaťa a podporujte ho.
6. Vymýšľajte si vlastné hry, buďte kreatívni.