



2+
2-5 LET

RADY PRO RODIČE



6
HRACÍCH
DESEK

+
24
ŽETONŮ

VĚÉÉLIKÉ LOTO

Barevné stíny

Farebné tiene



A/ Poznávejte a pojmenujte jednotlivé obrázky

1/ Podívejte se na první desku společně. Ukažte na obrázek prstem a pojmenujte ho. Přiložte k desce příslušné žetony. Vysvětlete dítěti souvislost obrázku na žetonu a jeho stínem na hrací desce. Pojmenujte základní barvu desky a jejich obrázků.

2/ Můžete zkusit požadovat po dítěti, aby popsalo pojmenovaný obrázek: zvířátko – kde žije, květina – kde roste, ovoce – jak chutná, oblečení – kdy se používá, z jakého je materiálu. Zkuste vyjmenovat další věci nebo rostliny a zvířátka, která mají stejnou barvu a mohly být na stejné hrací desce.



žlutá

oranžová



3/ Opakujte stejný postup s dalšími hracími deskami.

Názvy obrázků procvičujte pomocí vytleskání slov: krab, strom, fík – jedno tlesknutí; ba-nán, ba-toh, li-ška – dvě tlesknutí; ko-ru-na, po-me-ranč – tři tlesknutí, pam-pe-liš-ka – čtyři tlesknutí.

Hledejte další stejně barevné předměty ve svém okolí.



žlutá



červená



oranžová



fialová

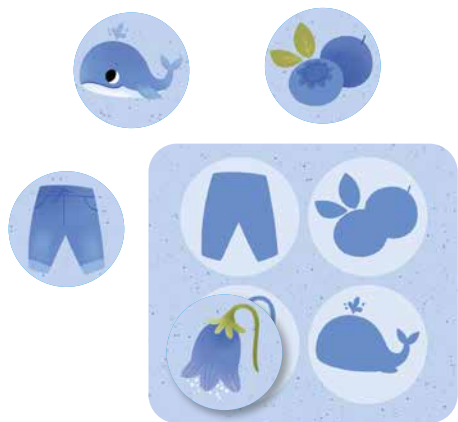


B/ Přiřazujte stejné obrázky, poznávejte různé barvy

1/ Položte vybranou desku a odpovídající žetony před dítě. Dítě má za úkol umísťovat žetony na správná místa podle barev a příslušných stínů – obrysů.

2/ Přidejte na plochu víc žetonů. Požádejte své dítě, aby přiřadalo žetony na správná místa na hracích deskách. Cílem je vyskládat všechny žetony na hrací desky a docílit, aby dítě správně položilo všechny žetony.

3/ Pojmenujte barvy na jednotlivých deskách: žlutá, oranžová, červená, fialová, modrá, zelená. Pověďte si, které obrázky kam patří a proč. Zkuste najít i jiná zvířátka, rostliny a oblečení ve stejných barvách, než jaká jsou na žetonech vyobrazené.



modrá



zelená



C/ Co všechno je na obrázcích?

1/ Zvířátka: požádejte dítě, aby vyhledalo a dalo k sobě žetony pouze se zvířátky. Vyprávějte svému dítěti, kde žijí zvířata na obrázku a jak se pohybují nebo jaké vydávají zvuky. Které zvířátko je vaše oblíbené? Jaká další zvířátka znáte? Jakou mají barvu a na kterou desku by patřilo?

2/ Oblečení: požádejte dítě, aby vyhledalo a dalo k sobě žetony pouze s oděvy. Popisujte jednotlivé druhy oblečení. Vyjmenovávejte další oblečení, které znáte. Jakou mohou mít tato další oblečení barvu? V jakou roční dobu je potřebujeme?

3/ Rostliny: pampeliška, tulipán, vlčí mák, levandule, zvonek a listnatý strom. Můžete zkusit vyjmenovat další květiny.

4/ Ovoce: banán, pomeranč, jahoda, fik, borůvka a hruška. Můžete zkusit vyjmenovat další druhy ovoce. Dokážete najít ovoce s jinou barvou?

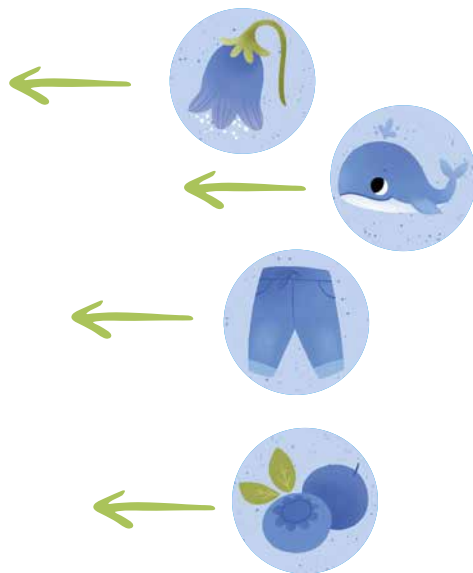
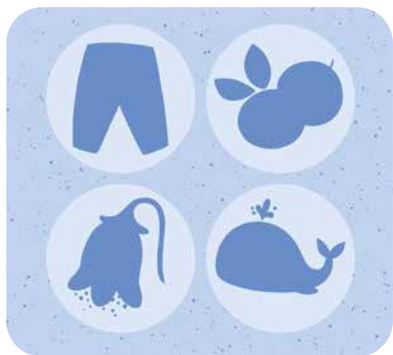


D/ Hledání žetonů v místnosti

1/ Umístěte žetony na různá místa v místnosti. Děti mají za úkol žetony vyhledávat. Menším dětem pomáhejte s tipy, kde mají hledat, kam se podívat, například na stůl, pod židli, za polštář, do šuplíku.

2/ Umístěte desky na jednu stranu místnosti a žetony na druhou. Požádejte své dítě, žetony postupně vyhledalo a umístilo je na správná místa na hracích deskách.

3/ Můžete požadovat, aby dítě v místnosti rozmístilo žetony podle barev: najde v místnosti místo se stejnou barvou? Pak tam může dítě umístit všechny čtyři žetony správné barvy. Experimentujte a vymýšlejte další úkoly.



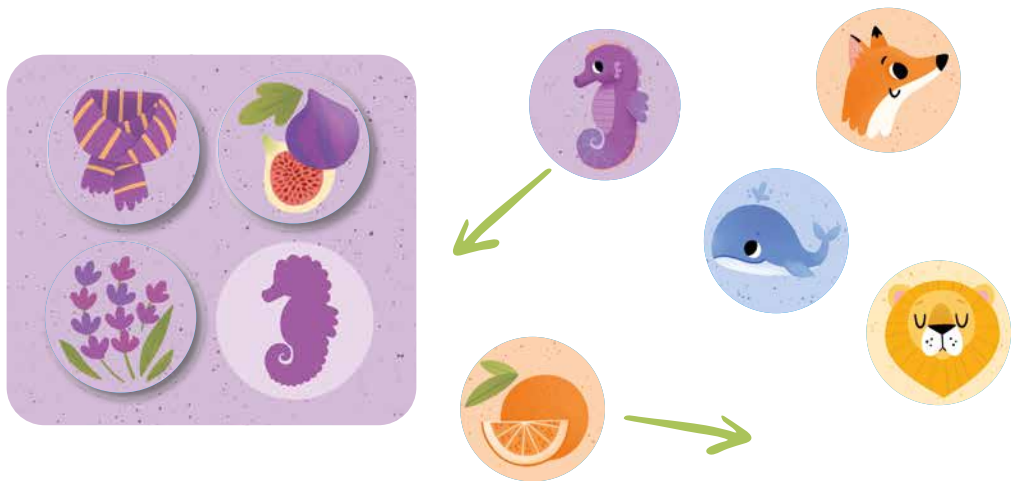
E/ Patří sem nebo ne? Vyřadte špatný žeton

1/ Položte desku před dítě. Vyberte čtyři žetony, tři správné a jeden špatný, který do skupiny nepatří.

2/ Požádejte dítě, aby zkontrolovalo, zda jsou všechny žetony správně položené. Pokud vaše dítě najde špatný obrázek, požádejte jej, ať žeton odstraní.

3/ Najděte a položte správný žeton. Říkejte si spolu, který obrázek kam patří a proč.

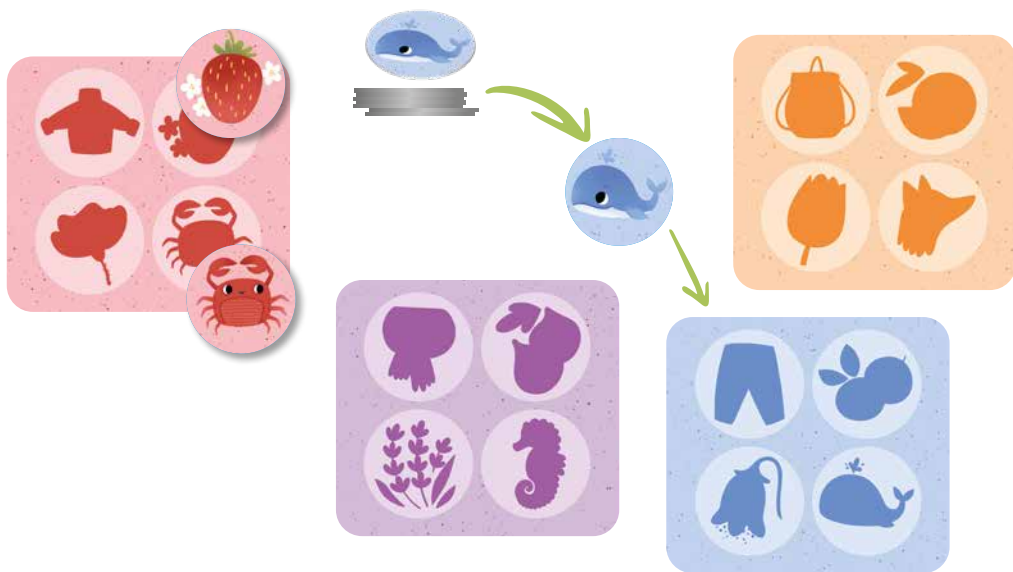
4/ Názvy obrázků při vyslovení vytleskávejte: lev, krab – jedno tlesknutí; šá-la, žá-ba – dvě tlesknutí; kal-ho-ty, po-me-ranč – tři tlesknutí atd.



F/ Klasické Loto – příkládání – Bingo

Hra pro 2 až 4 hráče

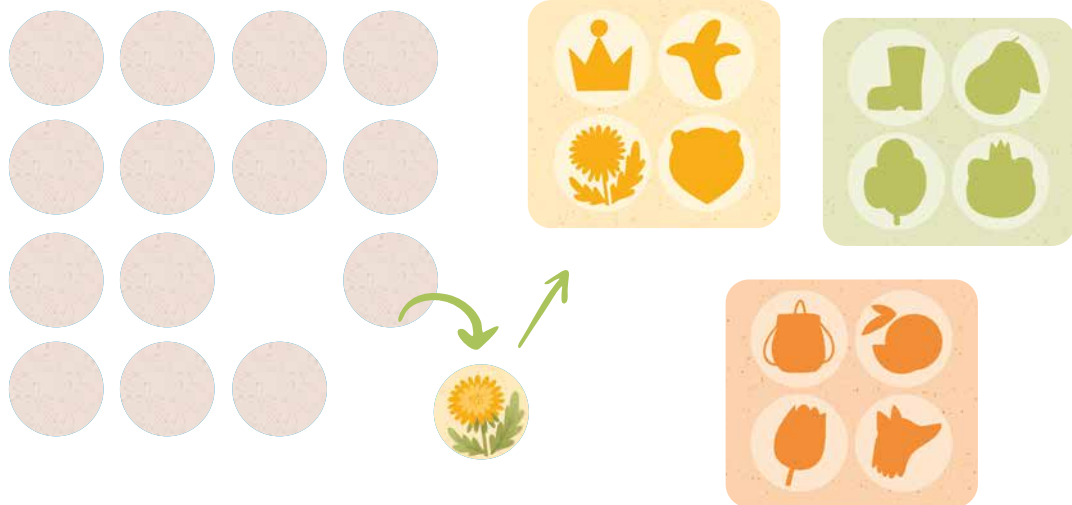
1/ Vyberte a připravte desky tak, aby každý hráč měl stejný počet desek. Umístěte je lícem nahoru na stůl. Žetony vložte do krabice. Jeden z hráčů náhodně vybere jeden z žetonů a položí jej na stůl lícem nahoru. Pokud se obrázek na žetonu shoduje s obrázkem na některé hrací desce, tak se hráč o žeton přihlásí a položí jej na příslušné místo. Pokud se žádný z hráčů o žeton nepřihlásí, vyřadí se ze hry – může se umístit do víka krabice – a již se s ním nehraje. Hráč v pořadí vybere další žeton a předchozí postup se opakuje, dokud některý z hráčů nezaplní celou svoji hrací desku. Vyhrává hráč, který jako první zaplní všechna místa na hrací desce.



2/ Vyberte a připravte desky tak, aby každý hráč měl stejný počet desek. Žetony otočte lícem dolů a rozmístěte a zamíchejte je na hrací ploše. Jeden z hráčů otočí jeden z žetonů lícem nahoru. Pokud se obrázek na žetonu shoduje s obrázkem na jeho hrací desce, tak hráč žeton položí na příslušné místo. Pokud nemůže hráč žeton použít, otočí jej zpět rubem nahoru. Ostatní hráči pozorně sledují, zda se jim obrázek na žetonu hodí, a snaží se pozici žetonu zapamatovat. Ve hře pokračuje další hráč v pořadí. Předchozí postup se opakuje, dokud některý z hráčů nezaplní celou svou hrací desku. Vyhrává hráč, který jako první zaplní všechna místa hrací desky.

3/ Můžete začít s menším počtem žetonů a desek a postupně jejich počet navyšovat.

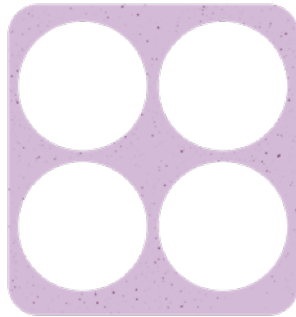
Experimentujte, vytvořte si vlastní pravidla hry!



G/ Hra pro nejmenší

1/ Položte na stůl desky s otvory, kde byly vloženy žetony. Žetony rozložte okolo desek. Dejte dětem úkol, aby našly správná místa a vložily postupně žetony do správných otvorů.

2/ Hra pro víc hráčů: rozdělte desky s otvory hráčům tak, aby měli stejný počet desek. Žetony promíchejte na stole lícem nahoru. Úkolem hráčů je na dané znamení zaplnit své desky správnými žetony. Zvítězí ten hráč, který zaplní správnými žetony desku jako první.



H/ První malovánky

Vezměte si papír a pastelky a zkuste kreslit různé motivy které jsou zobrazené na žetonech.

Pracujte s barvami: nakreslete si další kroužky a domalovávajíte další motivy vždy s příslušnou barvou.

Experimentujte, malujte, tvořte. Podporujte kreativitu a fantazii dětí.



Rady a tipy:

1. Ujistěte se, že dítě pozorně poslouchá a sleduje.
2. Mluvte pomalu a zřetelně, na jednotlivé kartičky ukazujte ukazováčkem.
3. Pokud hra vyžaduje, abyste jednotlivé kartičky položili vedle sebe, dělejte to zleva doprava.
4. Hraní musí přinášet radost. Hru odložte, pokud je dítě unavené nebo nesoustředěné.
5. Sledujte přirozený vývoj dítěte a podporujte ho.
6. Vymýšlejte si vlastní hry, buďte kreativní.

Rady a tipy:

1. Uistite sa, že dieťa pozorne počúva a sleduje.
2. Hovorte pomaly a zreteľne, na jednotlivé kartičky ukazujte ukazovákom.
3. Ak hra vyžaduje, aby ste jednotlivé kartičky položili vedľa seba, robte to zľava doprava.
4. Hranie musí prinášať radosť, odložte ho, pokiaľ je dieťa unavené alebo nesústredené.
5. Sledujte prirodzený vývoj dieťaťa a podporujte ho.
6. Vymýšľajte si vlastné hry, buďte kreatívni.